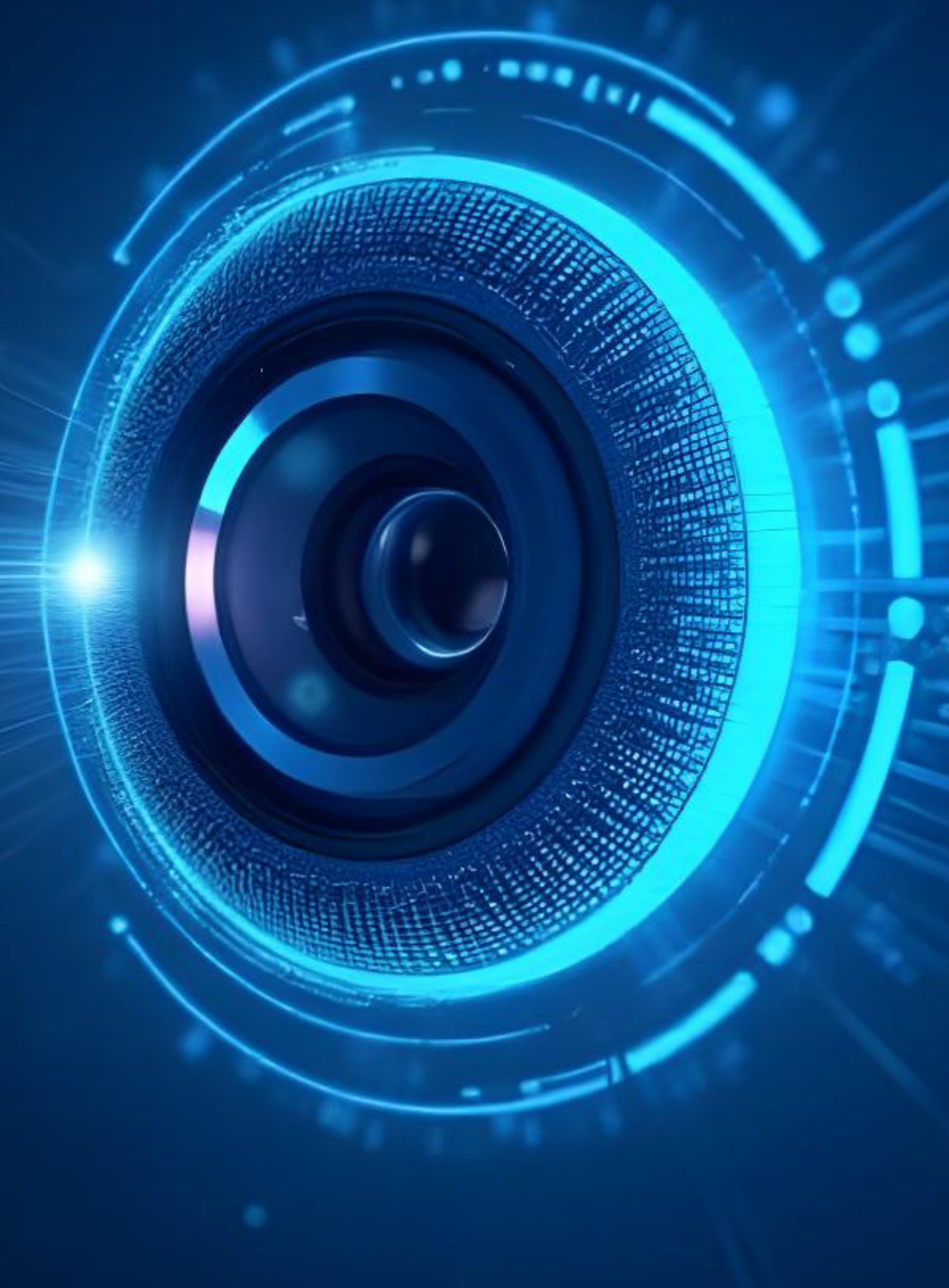




DYNAMIC VISION SENSOR

動態視覺感測器

智慧辨識 掌握關鍵時刻

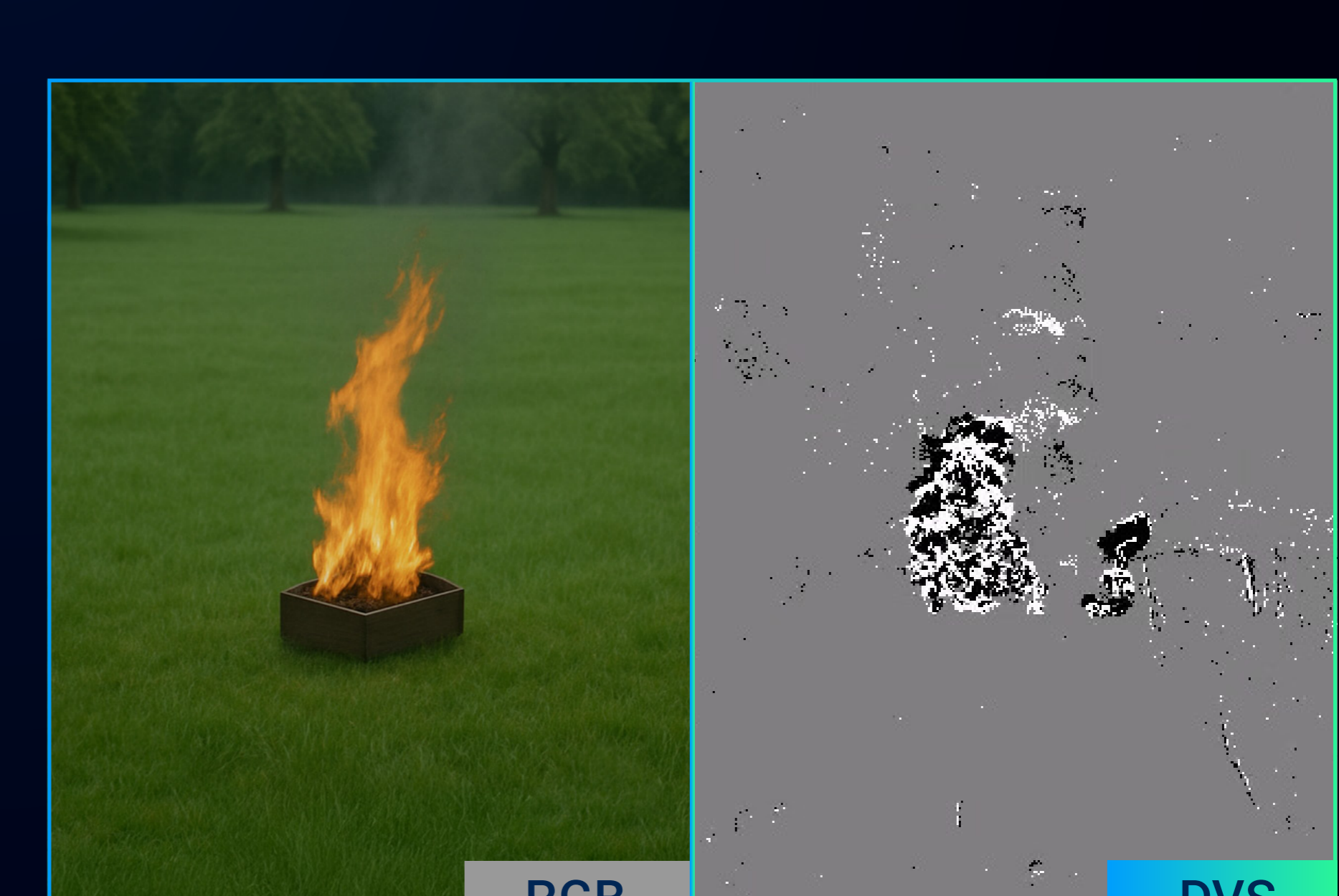
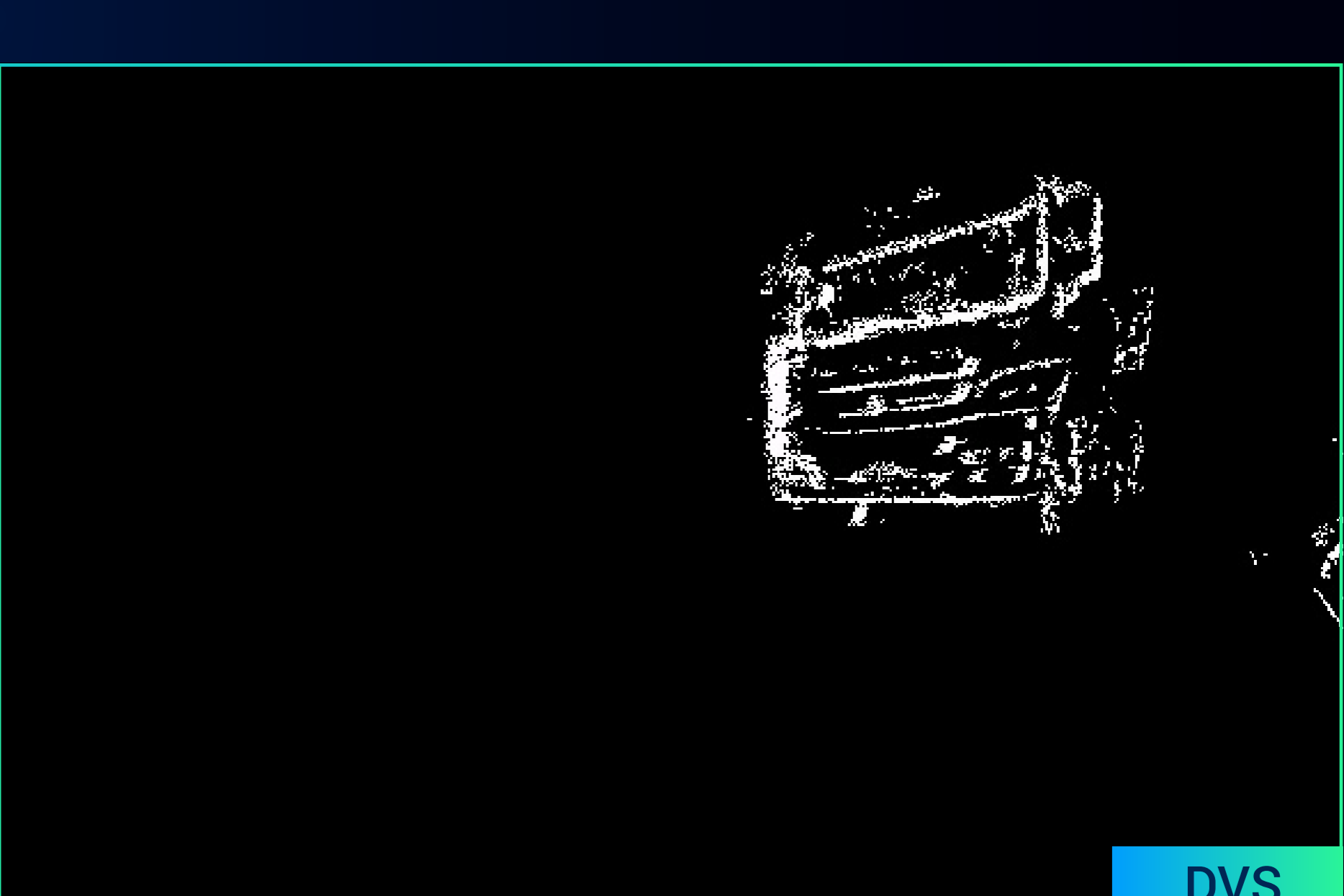
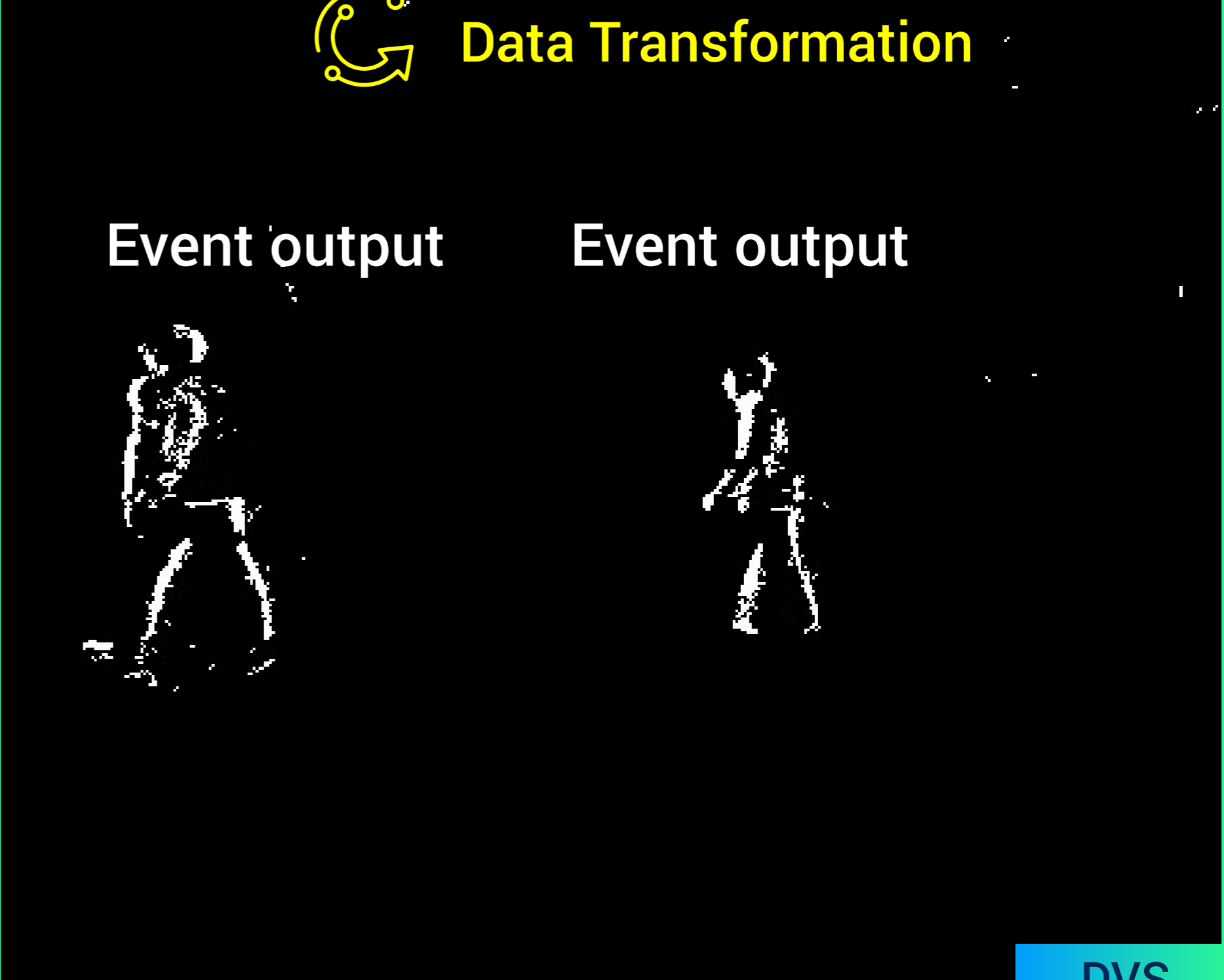
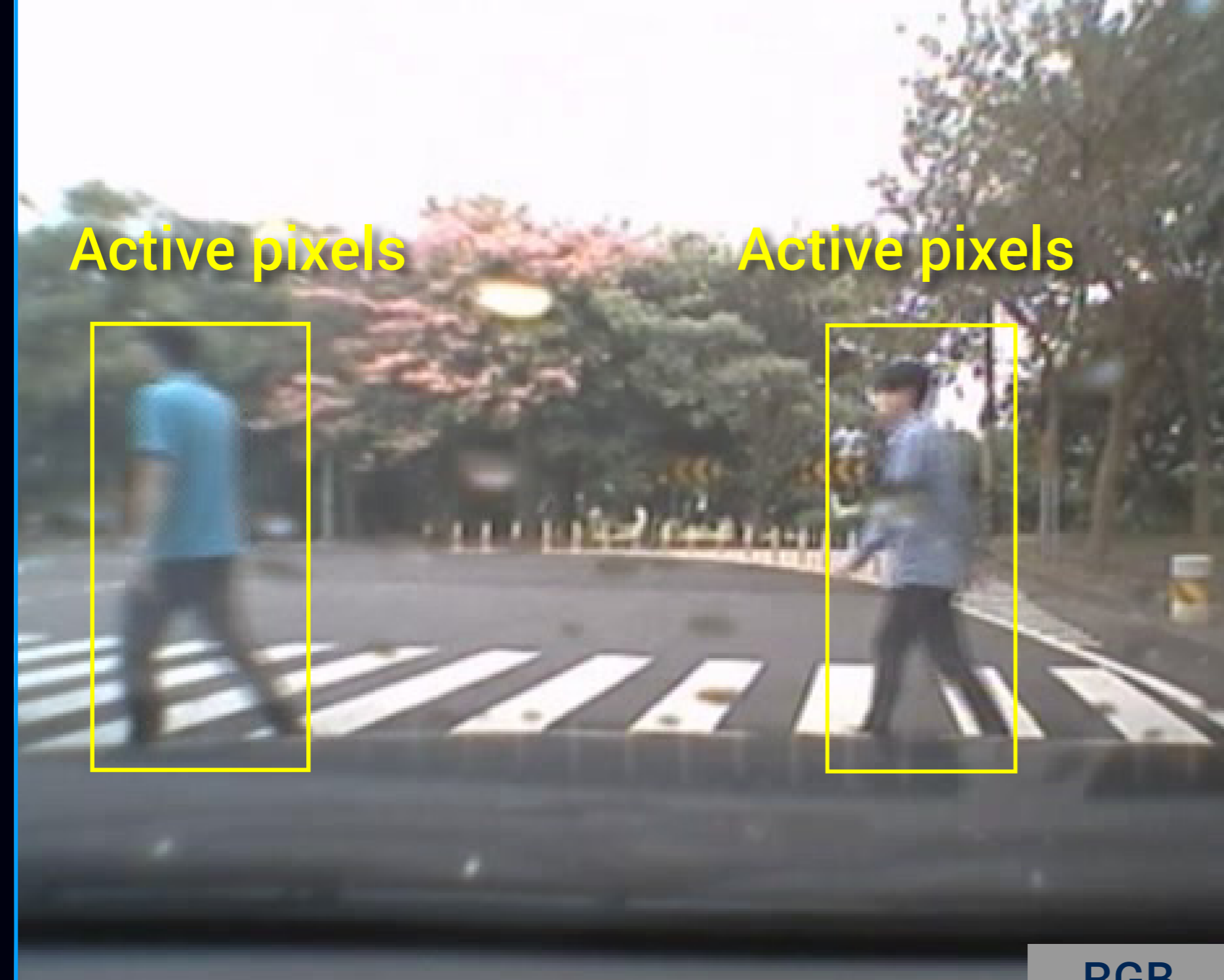


即時智慧辨識

動態視覺感測器是一種模仿人眼視覺的感測技術，

專門針對移動或動態場景進行即時感知。

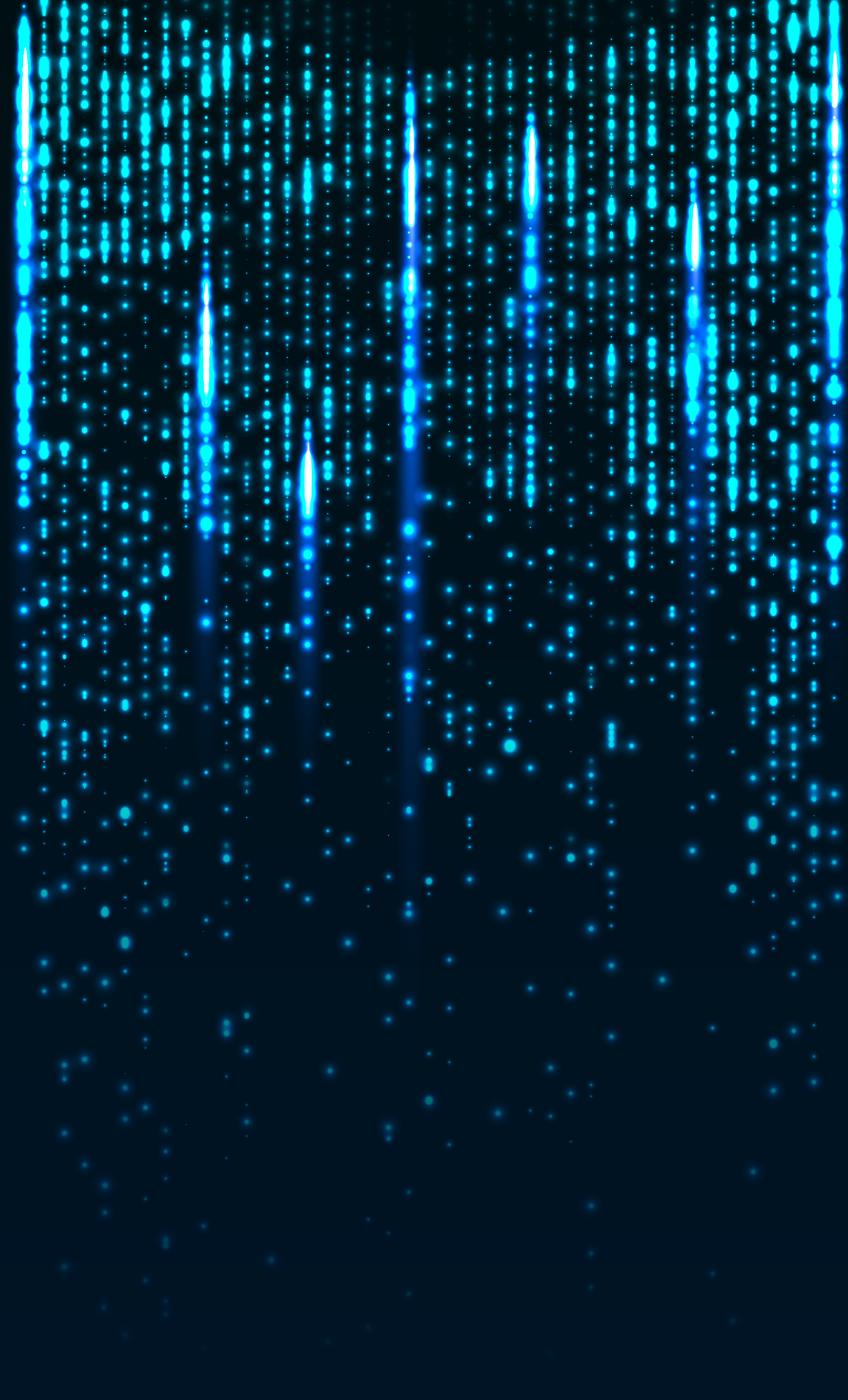
與傳統的相機不同，DVS並不會捕捉連續的靜態影像，
而是通過事件驅動的方式來檢測像素亮度的變化。



掌握關鍵時刻

每個像素會根據光線增減情況自行觸發「事件」，並即時將這些資訊輸出，而沒有變化的像素則保持靜止狀態，不生成事件。

有著高時間解析度、低功耗、低延遲、高動態範圍，在動態場景和極端環境中的優勢，適合對即時性要求高的應用。



系統

每秒資料量

運算負擔

儲存需求

傳統相機



DVS



*DVS僅在畫面出現亮度變化時記錄事件，能有效降低資料量，減輕系統運算負擔，大幅提升影像處理效率。



高時間解析度

精準捕捉微小變化，微秒級反應速度



低功耗

僅在亮度變化時觸發，有效降低能耗



低延遲

事件即時輸出，消除傳統影像延遲



高動態範圍

適應極亮極暗環境，皆能穩定感知

PRACTICAL APPLICATIONS IN DAILY LIFE

生活應用場景

居家照護



即時偵測跌倒與異常活動，守護長者安全

安防



即時偵測可疑移動，強化場域防護

交通安全



感知道路狀況，提升行車安全性

消防偵測



快速辨識煙霧與火光，搶得救援先機



H.P.B. OPTOELECTRONICS CO., LTD.